

DREAM HOUSE

บ้านในฝัน

NO. 131/2004

INCORPORATION OF HOUSE, GARDEN & GOODS FOR BETTER LIFE MAGAZINE

สร้างสรรค์เพื่อการเป็นอยู่ที่ดี ♦ รางวัลประเภทสวยงาม จากคณะกรรมการพัฒนาหนังสือของ UNESCO 5 ปีซ้อน ♦ ปีที่ 26 ฉบับที่ 131



แต่งแบบยุโรปในบ้านเดียวกับแต่งแบบไทยในอาคารสูง

ที่พักสวยในรีสอร์ทใหม่บนเกาะสมุย
SAMUI PENINSULA SPA & RESORT
และ BURIRAYA RESORT & SPA

บุรีรายา

สถานที่ : BURIRAYA Resort & Spa, หาดละไม เกาะสมุย



ทางเชื่อมปูลาดด้วยทรายล้างที่มี Texture ขรุขระเพื่อกันลื่น ขณะที่ทางระบายน้ำก็ปิดทับอีกชั้นด้วยกรวด เพื่อให้ดูกลมกลืนและเป็นธรรมชาติ

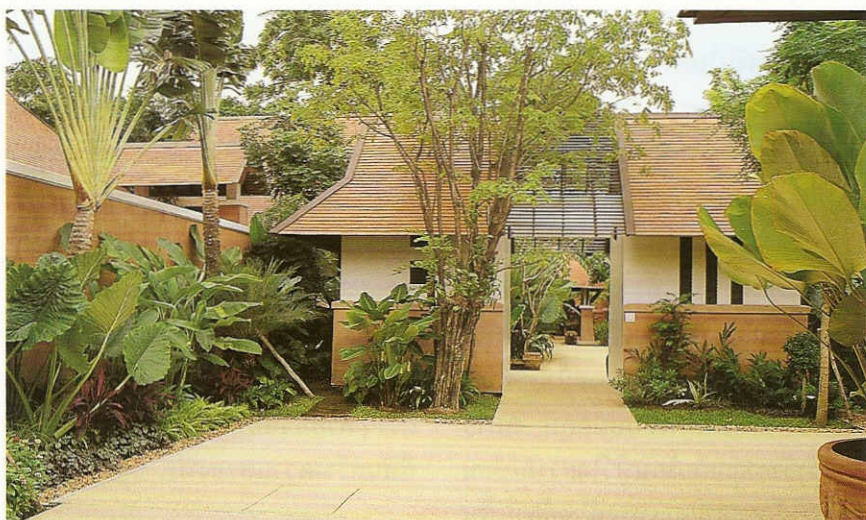
เมื่อมีโอกาสได้ไปเยือนเกาะสมุย ทั้งทีจะไม่แวะไปพักผ่อนทำความรู้จักกับ BURIRAYA Resort & Spa ก็คงน่าเสียดาย เพราะ ณ เวลานี้เมื่อถามถึงรีสอร์ทที่สวยงาม หูที่สุดและน่าสนใจที่สุดในสมุย ใครๆ ต่างก็กล่าวเป็นเสียงเดียวกัน และขอมยกนิ้วให้บุรีรายาเป็นอันดับแรก

ถึงแม้ว่าจะเปิดตัวอย่างเป็นทางการไปได้ไม่นาน แต่เพราะความลงตัวในทุกองค์ประกอบ ทั้งในด้านของงานบริการ สถาปัตยกรรม การตกแต่งภายใน ตลอดจนการจัดสวนที่ล้วนได้มาตรฐาน

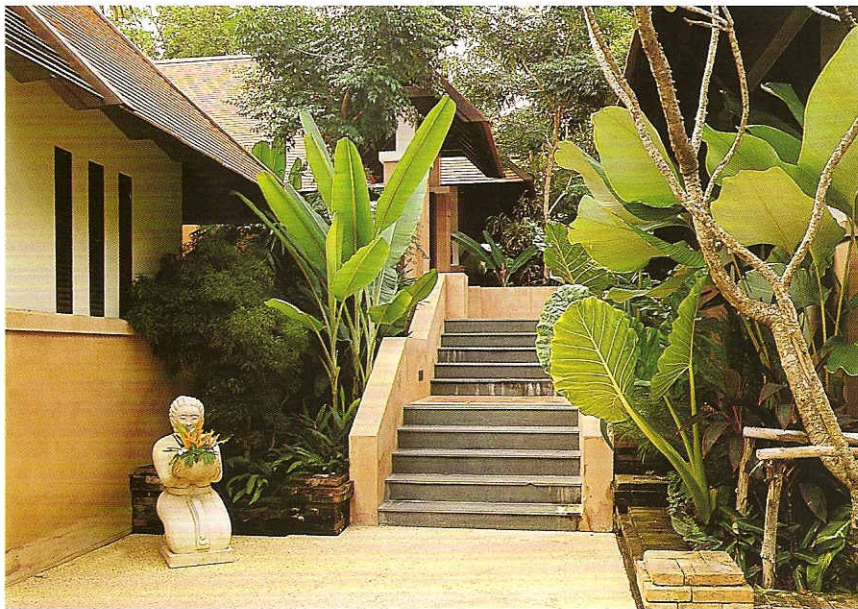




บริเวณทางเดินไปยังห้องอาหารที่จัดสวน
ให้ร่มเงาในลักษณะ Tropical Garden



เกินกว่า 5 ดาว จึงทำให้บุรีรายาเป็นที่นิยมจากนักท่องเที่ยวทั้งชาวไทยและต่างประเทศอย่างรวดเร็ว โดยตั้งอยู่บนทำเลดีๆ บริเวณแหลมถนน ทางตอนบนของหาดละไม ท่ามกลางทัศนียภาพที่สวยงามซึ่งครอบคลุมเนื้อที่ถึง 16 ไร่ วางผังให้ส่วนใช้งานต่างๆ ขนานยาวหันหน้ารับวิวทะเลในลักษณะค่อยๆ ลดระดับลงสู่หาด พร้อมเจาะจงจัดส่วนบริการ อย่าง Lobby ห้องอาหาร บาร์ สปาและสระว่ายน้ำอยู่ต่อเนื่องกันบริเวณโซนกลางเพื่อสะดวกต่อการใช้งาน



ศาลานั่งเล่นถูกจัดไว้ตามมุมต่างๆ ท่ามกลางสวน
บริเวณทางเชื่อมสู่ส่วนห้องพักถูกประดับให้น่าสนใจด้วยตุ๊กตาหินทรายและดอกไม้สีสด

ขณะที่ในส่วนของห้องพักรองรับได้ถึง 76 ห้อง โดยออกแบบให้กระจายอยู่รายรอบ มีกำแพงสูงขนาด 2 ฟากฝั่งถนนด้านหน้าในลักษณะก่ออิฐยาวตลอดแนว เพื่อทำหน้าที่แสดงขอบเขตพื้นที่ พร้อมช่วยกันส่วนระหว่างโซนที่พักแบบ Villa และห้องพักแบบ Hotel Building ออกจากกันอย่างชัดเจน ทั้งยังสะท้อนบรรยากาศแบบกำแพงเมืองโบราณได้เป็นอย่างดี ให้ความรู้สึกประหนึ่งเหมือนได้เข้ามาในอาณาจักรส่วนตัว

สำหรับในส่วนของงานสถาปัตยกรรมและการจัดสวนเป็นอีกจุดเด่นหนึ่งของที่นี่ โดยออกมามีได้เรื่องราวของสถาปัตยกรรมไทยร่วมสมัยและสวนแบบ Tropical Garden ที่ต่างพึ่งพิงสัมพันธ์กับธรรมชาติ กล่าวคือจากภูมิทัศน์เดิมซึ่งเป็นไหล่เขาประกอบไปด้วยโขดหินน้อยใหญ่ สวนมะพร้าวและป่าเขตร้อนที่มีพืชพรรณพื้นถิ่นขึ้นปกคลุม หลายส่วนจึงยังคงถูกเก็บรักษาไว้โดยวางแผนอาคารให้เลาะเลียบบแทรกตัวอยู่ตามพื้น

ที่ว่าง พร้อมจัดสวนอย่างกลมกลืนรับกับของเดิมและเน้นให้ดูสดชื่นมากขึ้นด้วยพันธุ์ไม้เขตร้อนที่กละเกล้าผสมผสานมีทั้งไม้ดอก ไม้ใบ ไม้หอมและพันธุ์ไม้ที่ให้บริการแบบ Bali Style อย่าง ลีลาวดี ม่านบาฮี ดาหลาและจิงแดง ขณะที่รอบๆ ก็แซมตกแต่งเพิ่มความน่าสนใจด้วยตุ๊กตาหินในอิริยาบถต่างๆ พร้อมจัดประดับด้วยดอกไม้หลากสี สันสร้างความสะดวกสบาย



Lobby ของส่วนที่พักโซนวิลล่าตกแต่ง
ในบรรยากาศแบบไทยร่วมสมัย ดูโอ้โคง
ด้วยเพดานสูงโปร่ง พร้อมดีไซน์ให้มี
บ่อน้ำอยู่ตรงกลางเป็นจุดเด่น

รูปลักษณะโดยรวมของอาคารปรากฏ
เป็นเรื่องราวที่ต่อเนื่องกัน ทั้งในส่วน
ของที่พักแบบ Villa ห้องพักแบบ Hotel
Building และส่วนบริการต่างๆ โดย
ออกมาสไตล์ไทยประยุกต์ วัสดุตกแต่ง
หลักที่ทำจากวัสดุธรรมชาติหรือทำ
เลียนแบบของเก่าตามอย่างวัสดุที่ใช้ตกแต่ง
ในเรือนโบราณ โดยอาศัยโทนสีที่ถูก
ควบคุมให้เป็นโทนน้ำตาลและส้มอิฐทั้ง
หมดช่วยเชื่อมโยงความกลมกลืน เช่น
เดียวกับการตกแต่งในส่วนของ Lobby
ที่แม้จะดีไซน์แยกออกเป็น 2 โซนหลัก

ระหว่างส่วนวิลล่าและส่วนโรงแรม แต่
บรรยากาศการตกแต่งกลับอิงรูปแบบที่
สอดคล้องเป็นลักษณะของห้องโถงขนาดใหญ่
โชว์ความโอ่อ่าประณีตของโครงสร้าง
ไม้ ทั้งจากเพดาน เสาและของประดับ
ขณะเดียวกันผนังโดยรอบถูกเจาะ
เป็นช่องเปิดรับลมชมสวนได้อย่างแนบ
ชิด พร้อมกับจัดเป็นมุมพักผ่อนแบบ
เรียบง่าย ใช้เฟอร์นิเจอร์ดีไซน์เก๋ ย้อน
ยุค ทั้งสไตล์ไทย จีนและตะวันตก มา
ผสมผสานสร้างความน่าสนใจร่วมกับงาน
ศิลปะในสไตล์ต่างๆ ที่เข้ากัน



งานศิลปะไทยอย่างช่อฟ้า ชุ่มไม้แกะและ
ภาพเขียนโบราณ นำมาจัดประดับไว้ใน
มุมมองต่างๆ ของ Lobby เพื่อสร้างชีวิต
ชีวา โดยมีโทนสีที่กลมกลืนกันเป็นสื่อ
เชื่อมความลงตัว

ส่วนพักคอยจัดไว้ริมหน้าต่างเปิดมุมมอง
รับวิวสวนได้อย่างใกล้ชิด



โถงต้อนรับของส่วน Hotel Building ที่
จัดตกแต่งแบบ Oriental Style ผนังด้าน
ข้างถูกออกแบบเป็นกระจกใส เพื่อเปิดชม
ทิวทัศน์เขาน้อยใหญ่ที่มีอยู่เดิมได้อย่างเนิบนวล





บรรยากาศโดยรวมของรีสอร์ท สะท้อนน้ำถูกจัดไว้ด้านหน้า
ขนานกับทะเล ตัวอาคารด้านหลังลดหลั่นความสูงตามภูมิประเทศ



โดยรอบสระว่ายน้ำจัดให้มีส่วนอาบแดดอยู่รายล้อม พร้อมเพิ่มความสดชื่นด้วยสวนที่ปลูกแน่นตลอดแนวกำแพง

บุรีรายา มีความหมายว่าเมืองแห่งการเฉลิมฉลอง ซึ่งจะเป็นจริงอย่างที่ชื่อบอกหรือไม่คงต้องให้คุณผู้อ่านไปตัดสินกันเอง โดยเรามีภาพในส่วนห้องพักแบบต่างๆ รวมไปถึงงานบริการอย่างห้องอาหารและสปามาให้ชมกันต่อดัวย เพื่อจะช่วยในการพิจารณาได้อีกทางหนึ่ง

บ้านริมหาด

สถานที่ : Beach Front Villa, BURIRAYA Resort & Spa, หาดละไม เกาะสมุย

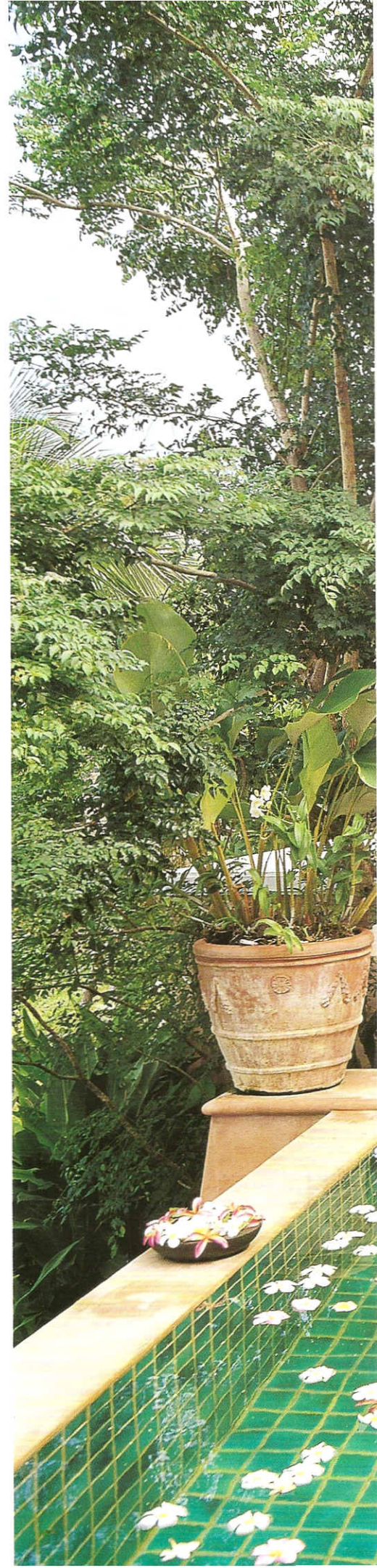


ส่วนล้างตัว (Bath tub & Shower) จัดไว้ริมกำแพงในลักษณะผนังก่ออิฐ
ฉาบปูนเรียบ ทาสีน้ำตาลอิฐ เพื่อให้กลมกลืนรับกับกระเบื้องสีดินเผา

เพราะเป้าหมายของการออกแบบในแต่ละครั้งย่อมต้องมีหลากหลายเหตุผลและมากมายสิ่งที่คุณควรคำนึงถึงไม่ว่าจะเป็นในด้านของความเหมาะสมเชิงประโยชน์ใช้สอย ความสวยงามหรือแม้แต่การให้ความสำคัญกับปัจจัยทางธรรมชาติและสภาพแวดล้อม เช่นเดียวกับทุกๆ ห้องพักของ Buriraya Resort & Spa แห่งนี้ ที่นอกเหนือจากถูกดีไซน์ขึ้นเพื่อตอบสนองการใช้งานที่ลงตัว และควบคุมไปกับความสวยงามแล้ว ยังมีจุดเด่นอยู่ที่ความกลมกลืนเข้ากันได้เป็นอย่างดีกับภูมิทัศน์เดิมด้วย

โดยห้องพักแบบแรกที่เราเลือกนำมาให้ชมกันคือ Beach Front Villa หรือบ้านริมหาด ซึ่งเป็นรูปแบบที่เหมาะสมอย่าง

ยิ่งกับผู้นิยมความเป็นส่วนตัว เพราะมีลักษณะเป็นเรือนหลังย่อมแยกเฉพาะอยู่แนวชายหาด วางผังขนานยาวหันหน้ารับวิวทะเลได้ทั่วถึงจากทุกส่วนในบ้าน โดยมีขนาดพื้นที่ใช้สอยภายใน 53 ตร.ม. และภายนอก 72 ตร.ม. จัดส่วนนั่งเล่น ส่วนอาบน้ำกลางแจ้ง (Private Pool) และส่วนล้างตัว (Bath tub & Shower) ไว้เสร็จสรรพบริเวณชานเรือนด้านหน้า ขณะที่ภายในได้ออกแบบอย่างเป็นสัดส่วน ประกอบไปด้วยส่วนพักผ่อน ห้องนอน ส่วนแต่งตัว ห้องอาบน้ำและห้องน้ำ อีกทั้งยังเพิ่มความสดชื่นด้วยบ่อปลา น้ำตกจำลองและสวนในบรรยากาศร่มรื่นแบบบาหลี





กันขอบเขตบ้านแต่ละหลังด้วยรั้วประตู่
ทางเข้า โดยมีซานเรืออยู่ด้านหน้า
บรรยากาศเป็นส่วนพักผ่อนและ
ส่วนอาบน้ำกลางแจ้ง (Private Pool)

สถาปัตยกรรมภายนอกตลอดจนรายละเอียดของงานตกแต่งภายใน ต่างออกมาในสไตล์ไทยร่วมสมัยที่อิงบรรยากาศของบ้านไทยมาปรับประยุกต์ โดยยังคงภาพรวมหลักๆ เอาไว้ อย่างรูปแบบของตัวอาคารที่แม้จะไม่ได้เป็นเรือนไม้ทั้งหลังแบบเก่า แต่ผสมใช้โครงสร้างคอนกรีตเสริมเหล็กร่วมกับไม้แทน เพื่อช่วยในการรับแรง ถ้าย่น้ำหนัก หากแต่เค้าโครงรูปลักษณะอื่นๆ ยังสะท้อนชัดถึงลักษณะของบ้านไทย ไม่ว่าจะเป็นรายละเอียดของการรวมฟังก์ที่ประกอบไปด้วย ซุ้มทางเข้า ชานเรือนและเรือนนอนครบถ้วน ขณะที่รูปทรงของหลังคามีความลาดชันสูงพร้อมทำชายคายื่นยาวรายล้อม เพื่อช่วยระบายอากาศและถ่ายเทน้ำฝน โดยมีค้ำยันคอยรับน้ำหนักพุงส่วนยื่นเพื่อความแข็งแรง ทนทาน ขณะที่วัสดุผนังภายนอกซึ่งเคยทำจากกระเบื้องดินเผา ก็ยังคงอิงโทนสีและรูปแบบไว้แต่เปลี่ยนวัสดุมาเป็นกระเบื้องแผ่นเรียบแบบสมัยใหม่ที่ผ่านการทดสอบคุณภาพมาเป็นอย่างดีแทน



ส่วนพักผ่อนกับการตกแต่งแบบไทยประยุกต์ ไอโอดด้วยเพดานสูงโหว้ โครงสร้างไม้ที่กรุประดับด้วยหวายสานผนังโดยรอบเป็นหน้าต่างกระจกใสเปิดรับลมชมสวนได้อย่างแนบชิด โดยที่เชื่อมต่อกับส่วนนอนด้วยประตูบานเลื่อน



ส่วนนอนตกแต่งด้วยเฟอร์นิเจอร์และของประดับที่ทำเลียนแบบของเก่า อย่างเตียงเสาสูง มุ้งแบบแขวน ทึบไม้และโต๊ะชาบู โดยใช้สีโทนขาว ครีมและน้ำตาลต่อเนื่องเชื่อมความกลมกลืน

สำหรับภายในก็เน้นตกแต่งด้วยงานไม้ โดยนำมาใช้กับทั้งพื้น ผนังและเพดานบางส่วน รวมถึงเครื่องเรือนและของประดับ เพื่อไม่ให้ดูหนักทึบเกินไปก็แทรกสลับเพิ่มความโปร่งด้วยผนังกระจกใส ผ้าบุเฟอร์นิเจอร์ตลอดจนม่านมุ้งที่ใช้เป็นโทนสีขาว ครีมและน้ำตาลอ่อนทั้งหมด นอกจากนี้การแซมกรุดกแต่งหน้าบานตู้ โต๊ะและฝ้าเพดานด้วยหวายสานในโทนสีน้ำตาลธรรมชาติก็ช่วยเพิ่มความนุ่มนวลได้อีกทางหนึ่งเช่นเดียวกับรายละเอียดของเฟอร์นิเจอร์ที่ส่วนใหญ่เกิดจากการทำเลียนแบบของเก่า โดยเน้นให้มีรูปทรงอ่อนช้อย คดโค้งเพื่อช่วยสะท้อนบรรยากาศผ่อนคลาย สบายๆ

Beach Front Villa ทางเลือกแรกสำหรับห้องพักของ **Buriraya Resort & Spa** ที่น่าจะตอบรับผู้ที่นิยมความเป็นส่วนตัวได้เป็นอย่างดี อีกทั้งถ้าคุณเป็นคนหนึ่งที่ชอบทะเล ทำเลที่ตั้งของห้องพักแบบนี้ก็เหมาะสมที่สุด โดยในส่วนของตกแต่งภายในก็ไม่น้อยหน้ากับลีลาไทยประยุกต์ที่กลายเป็นเสน่ห์เฉพาะตัวยิ่งเมื่อถูกผสมผสานด้วยเรื่องราวสวนสไตล์บาฮิเลียแล้วจึงปรากฏเป็นความลงตัวที่หาชมได้ไม่บ่อยนักจากที่ไหน



เกาน์เตอร์ล้างหน้าจัดแบบผนังในลักษณะเรียบง่าย โดยใช้คู่สีขาว-ดำตัดกันสร้างความน่าสนใจ



CHOMVIEW VILLA

สถานที่ : Chomview Villa, BURIRAYA Resort & Spa, หาดละไม เกาะสมุย





บริเวณทางเชื่อมของส่วนที่พักแบบ Chomview Villa ซึ่งจัดบรรยากาศ เป็นสวนสไตล์บาฮาลิโอบล้อม พร้อมเพิ่มความสดชื่นด้วยสระน้ำเล็กๆ



Chomview Villa หรือบ้านชมวิว อีกรูปแบบหนึ่งของที่พักจาก Buri-raya Resort & Spa ซึ่งได้รับการตกแต่งอย่างสวยงามน่าสนใจไม่ยิ่งหย่อนไปกว่าที่พักแบบแรก โดยจุดเด่นของที่พักแบบนี้ปรากฏผ่านตั้งแต่โซนที่ตั้งกับการออกแบบให้แยกเฉพาะเป็นสัดส่วน อยู่ใกล้ๆ กับกลุ่มเรือนประเภทเดียวกันในลักษณะเรือนหมู่

รอบบริเวณโอบล้อมร่มรื่นไปด้วยสวนที่ผสมผสานมีทั้งไม้ดอกไม้ใบ โดยเฉพาะพันธุ์ไม้เมืองร้อนขึ้นที่ทนแดดทน

ฝนได้ดี อย่าง โมก พลับพลึง สีสลาวดี และพืชตระกูลกล้วย ซึ่งนำมาจัดประดับกละเกล้าลดหลั่นระดับ สลับประเภทและสีกันในลักษณะที่ไม่พิถีพิถันให้เป็นระเบียบนัก แต่มุ่งสะท้อนบรรยากาศที่เป็นธรรมชาติแทน ขณะเดียวกันตลอดแนวทางเดินและแนวกำแพงถูกตกแต่งเพิ่มความสวยงามด้วยกรวด หิน อิฐและทรายล้างในโทนสีกลมกลืน โดยมีซุ้มประตูทางเข้าอยู่ด้านหน้าทำหน้าที่แสดงอาณาเขตส่วนตัวต่อเชื่อมกับกำแพงที่ก่อสูงรายรอบเรือนแต่ละหลัง



ชานเรือนดูร่มรื่นด้วยต้นไม้ที่ปลูกตลอด
แนวผนัง จัด Private Pool ด้านในโดย
มีกำแพงกันอีกชั้นเพื่อความเป็นส่วนตัว

ชานเรือนถูกจัดไว้บริเวณหน้า
บ้านประหนึ่งเป็นโถงต้อนรับ พร้อมมีไม้
พุ่มปลูกเรียงรายขนานกับแนวผนังเพื่อ
สร้างความสดชื่นให้ภายใน ขณะที่สระ
ว่ายน้ำส่วนตัว (Private Pool) ก็อยู่ถัด
เข้าไปโดยก่อกำแพงกันอีกชั้นเพื่อพราง
สายตาจากภายนอก พร้อมกำหนดให้
โทนสีโดยรวมเป็นสีน้ำตาลอิฐกลมกลืน
ทั้งกับพื้นและกำแพง ซึ่งรับกันได้ดีกับ
สีของหลังคาและภาพรวมของส่วนอื่นๆ

ที่มักเป็นสีน้ำตาลจากไม้

สำหรับภายในประกอบด้วยส่วน
ใช้งานครบถ้วน ไล่เรื่อยไปตั้งแต่ห้องพัก
ผ่อน ห้องนอน ส่วนทำงาน ส่วนแต่งตัว
ห้องอาบน้ำและห้องน้ำซึ่งครอบคลุมพื้นที่
ที่ใช้สอยรวมถึง 53 ตร.ม. โดยวางผัง
ตามแนวยาวในลักษณะสี่เหลี่ยมผืนผ้า
เพื่อเชื่อม Space ภายนอกและภายใน
ถึงกัน ผ่านผนังกระจกที่จึงใจออกแบบ
ไว้รายล้อม



ห้องพักผ่อนตกแต่งด้วยเครื่องเรือนไม้สีเข้มทำเลียนแบบของเก่า ซึ่งรับเข้ากันได้ดีกับทั้งพื้นและผนังไม้ที่ตีไชน์เป็นประตูบานเลื่อนเปิดเชื่อมยังห้องนอนได้



โดยรายละเอียดของการตกแต่งภายในยังคงอิงคอนเซ็ปต์เดียวกับห้องพักผ่อนแบบแรก กล่าวคือ เป็นสไตล์ไทยประยุกต์ที่เลียนแบบบรรยากาศแบบเรือนโบราณ โดยผสมผสานใช้วัสดุสมัยใหม่ร่วมกับไม้ เพื่อให้ตอบรับการใช้งานได้ลงตัวมากขึ้น เช่นเดียวกับเรื่องราวของเฟอร์นิเจอร์และของประดับที่แม้จะถูกทำขึ้นใหม่ให้ดูร่วมสมัยมากขึ้น แต่ก็ยังอิงรูป

แบบหลักๆ ตามอย่างของเก่า ไม่ว่าจะเป็นตั้งโต๊ะในลักษณะขาตู้ เตี้ยงเสาสองท่อนไม้แกะลาย มุ้งแบบแขวน ตลอดจนภาพศิลปะต่างๆ ซึ่งล้วนสะท้อนความเป็นไทยได้อย่างดี โดยทั้งหมดถูกนำมาจัดตกแต่งร่วมกันในลักษณะเรียบง่ายเป็นระเบียบ ภายใต้โครงสร้างหลักที่สอดคล้องสไตล์โทนต่อเนื่องจากขาว ครีมและน้ำตาล



บรรยากาศของห้องนอนที่ถูกตกแต่งแบบ
ย้อนยุคด้วยเฟอร์นิเจอร์ดีไซน์ร่วมสมัย
โดยเน้นเปิดมุมมองสู่สวนได้อย่างใกล้ชิด
ผ่านผนังกระจกยาวตลอดแนว



เชื่อว่าหลังชมบรรยากาศของ
Chomview Villa แล้ว คนที่ชื่นชอบ
สวนเป็นพิเศษคงต้องประทับใจกว่าใคร
ด้วยไอเดียดีๆ ที่เป็นลักษณะของบ้าน
กลางสวน ซึ่งไม่ว่าจะอยู่ ณ มุมไหน
หรือส่วนใดของบ้านก็สัมผัสใกล้ชิด
กับสวนได้ทุกมุมมอง

เคาน์เตอร์ล้างหน้าจัดไว้ส่วนในตรงข้าม
กับห้องน้ำและห้องอาบน้ำ เพื่อความ
สะดวก โดยตกแต่งเป็นลักษณะ
Built-in เรียบๆ ชิดแนวผนัง

สวยร่วมสมัยแบบไทยประยุกต์

สถานที่ : Deluxe Room และ Jampaka Penthouse Suite, BURIRAYA Resort & Spa, หาดละไม เกาะสมุย



Deluxe Room กับการตกแต่งสไตล์ไทยประยุกต์ที่มีภาพรวมเรียบง่าย โดยใช้โครงสร้างต่อเนื่องกันในโทนครีม ทองและน้ำตาลช่วยสะท้อนบรรยากาศอบอุ่น หูหรรษาในที่

นอกจากส่วนที่พักแบบวิลล่าของ Buriraya Resort & Spa ซึ่งได้นำชมไปแล้ว 2 แบบ ยังมีห้องพักในส่วนของ Hotel Building ให้เลือกด้วย โดยมีทั้งขนาดใหญ่-เล็ก ทั้งแบบ Deluxe Suite และ Penthouse รวมกว่า 45 ห้อง ภายใต้การตกแต่งที่สวยงามแตกต่างกัน โดยตั้งอยู่บนไหล่เขาบริเวณด้านหลังโซนวิลล่าในลักษณะอาคารสูง ที่ทุกๆ ห้องสามารถเปิดมุมมองชมทัศนียภาพของทะเลได้ ซึ่งเราก็มีภาพในส่วนห้องพักแบบ Deluxe Room และ Jampaka Penthouse Suite มาแนะนำด้วย

Deluxe Room เป็นห้องพักขนาด

กลาง มีเนื้อที่ใช้สอยภายใน 39 ตร.ม. จัดองค์ประกอบใช้งานอย่างต่อเนื่องตรงไปตรงมาอยู่ภายในพื้นที่เดียวกันไล่เรื่อยไปตั้งแต่โถงทางเข้า มุมพักผ่อน ส่วนทำงานและห้องน้ำที่กันแยกไว้หลังผนัง พร้อมมีระเบียงกว้างขนาด 12 ตร.ม. อยู่ด้านหน้าขนานกับหาด ซึ่งได้ดีไซน์ใช้เป็นมุมนั่งเล่นและส่วนอาบน้ำกลางแจ้ง (Jacuzzi) ไว้เสร็จสรรพ

สำหรับการตกแต่งภายในของห้องพักแบบ Deluxe Room ยังคงออกมาภายใต้สไตล์ไทยประยุกต์ที่อิงตามคอนเซ็ปต์หลักของรีสอร์ท แม้ว่าจะมีขนาดพื้นที่ไม่ใหญ่นักแต่ด้วยรูปแบบการตก-

แต่งผสมผสานระหว่างสไตล์ไทยกับสมัยใหม่ในสัดส่วนที่สมดุลกัน จึงสะท้อนบรรยากาศสงบตัวได้อย่างดี โดยทำ Background ในส่วนของผนังเรียบเกลี้ยงใช้โทนสีขาว เพื่อพรางภาพรวมให้ห้องดูสว่างและกว้างกว่าความเป็นจริง ขณะเดียวกันก็ง่ายในการใช้ไม้สีเข้มร่วมตกแต่ง เพราะจะช่วยลวงความรู้สึกให้ดูไม่หนักทึบเกินไป โดยผู้ออกแบบเลือกใช้ไม้สีเข้มกับส่วนของพื้นและรายละเอียดปลีกย่อย ตลอดจนโครงคร่าวของเฟอร์นิเจอร์ ขณะที่เจาะจงใช้ไม้ทำสีครีมทองแทรกตกแต่งในส่วนของเพดานเพื่อเพิ่มความหรูหราและเลียดความรู้สึกกดทับ



Living Room ซึ่งประกอบด้วยมูนั่งเล่น ทำงานและรับรองแขก ตกแต่งอย่างกลมกลืนด้วยไม้ที่กรุใช้กับทั้งพื้น ผนังและเฟอร์นิเจอร์

Jampaka Penthouse Suite เป็นอีกรูปแบบหนึ่งของห้องพักที่มีขนาดกว้างขวาง เนื้อที่ใช้สอยภายในถึง 111 ตร.ม. และภายนอกอีก 42 ตร.ม. ประกอบด้วย 2 ห้องนอน 2 ห้องน้ำ พร้อม Living Room Pantry และ 2 ระเบียงกว้างที่จัดเป็นส่วนอาบน้ำกลางแจ้ง (Jacuzzi) ในตัว โดยห้องนอนเล็กตกแต่งในบรรยากาศเดียวกับ Deluxe Room ทุกประการ รวมถึงการจัดองค์ประกอบใช้สอย

ภายในด้วย ขณะที่ห้องนอนใหญ่ดีไซน์ไว้อีกด้านกับรูปแบบการตกแต่งที่สอดคล้องใกล้เคียงกัน จะแตกต่างบ้างเห็นจะเป็นในส่วนเครื่องเรือนและรายละเอียดบางส่วนที่ต้องการเน้นให้หรูหราอย่างเคียงแบบจากู๊เรียบบๆ ก็เปลี่ยนมาเป็นเตียงเสาสูง พร้อมเพิ่มเฟอร์นิเจอร์บางชิ้นเข้าไป ซึ่งด้วยขนาดห้องที่กว้างกว่า การตกแต่งจึงสามารถทำได้อย่างอิสระมากขึ้น

ห้องนอนใหญ่จัดไว้ด้านในเชื่อมต่อจาก Living Room ดูกว้างด้วยเฟอร์นิเจอร์รูปแบบร่วมสมัยที่จัดวางอย่างเป็นระเบียบและเข้ากันด้วยโทนสี





บรรยากาศภายในห้องนอนเล็ก
ของ Jampaka Penthouse Suite

Living Room ถูกจัดไว้ตรงกลางระหว่างห้องนอนสองห้อง เพื่อต้อนรับความสะดวสบายให้บรรยากาศที่ไม่ต่างจากบ้าน ประกอบด้วยส่วน Pantry นั่ง-เล่น ทำงานและรับรองแขก โดยตกแต่งให้ดูอบอุ่นและเป็นไทยๆ มากขึ้น ด้วยวัสดุหลักทำจากไม้ซึ่งนำมากรุใช้กับทั้งผนัง พื้นและเฟอร์นิเจอร์ในโทนสีน้ำตาลกลมกลืนกัน ขณะที่ที่แทรกสลับให้ดูโปร่งด้วยผนังกระจกใสซึ่งเปิดชมวิวได้โดยรอบ และเพดานที่จึ่งใจปล่อยเรียบเป็นสีขาวทั้งหมด สร้างความน่าสนใจด้วยของประดับสไตล์เอเชียทั้งที่เป็นของเก่าและใหม่ โดยเลือกนำมาจัดผสมผสานกันอย่างลงตัวไม่ว่าจะเป็นแจกันเซรามิก ภาพพื้นท์บนผ้าและไม้ โคมไฟโลหะคุณลาย ตลอดจนเทวรูปหิน



หลากหลายรูปแบบของห้องพักจาก Buriraya Resort & Spa ที่เลือกนำมาให้ชมคงทำให้หลายคนตัดสินใจได้ว่าวันพักผ่อนครั้งหน้าจะเลือกไปที่ไหน? หรืออย่างน้อยก็เชื่อว่ามาก่อไอเดียน่าสนใจของที่นี่ จะช่วยให้คุณมองหาความต้องการที่แท้จริงของตัวเองเจอ และสามารถนำไปปรับใช้เป็นแนวทางในการตกแต่งบ้านของคุณได้ด้วย

ส่วนอาบน้ำกลางแจ้งจัดไว้ในกระบะเบียงในลักษณะ Jacuzzi ฝังกับพื้น พร้อมตกแต่งอย่างเป็นธรรมชาติให้รับกับวิวทะเลด้วยหินทรายและไม้

ต่างสไตล์กับ 3 ห้องอาหารริมหาด

สถานที่ : BURIRAYA Resort & Spa, หาดละไม เกาะสมุย



บริเวณโถงทางเข้าห้องอาหาร The Mango Tree ตกแต่งแบบไทยๆ ด้วยภาพประดับและวอลล์เปเปอร์ลายไทย

หลังจากชมบรรยากาศโดยรวม และห้องพักในรูปแบบต่างๆ ของ Buriraya Resort & Spa กันไปแล้ว ตอนนี้ก็ถึงคราวที่จะพาไปชมห้องอาหารและบาร์ทั้ง 3 ห้องของรีสอร์ทแห่งนี้กันบ้าง ได้แก่ The Mango Tree, Banana Leaf และ Coconut Bar เมื่อสอบถามถึงที่มาที่ไปของชื่อห้องอาหารว่าทำไมต้องตั้งชื่อเป็นชื่อต้นไม้-ผลไม้ ก็ได้รับคำตอบว่า เพราะสถานที่ตั้งของห้องอาหารและ

บาร์แต่ละที่นั้นเคยมีต้นมะม่วง (The Mango Tree) ต้นกล้วย (Banana Leaf) และต้นมะพร้าว (Coconut Bar) ปลูกอยู่นั่นเอง

ห้องอาหารห้องแรกที่จะนำไปชมคือ “The Mango Tree” ที่ตั้งอยู่บริเวณตรงกลางของรีสอร์ทถัดมาจากส่วน Lobby ซึ่งห้องอาหารห้องนี้เป็นห้องอาหารไทยและนานาชาติที่สามารถรับวิว

ทะเลได้อย่างเต็มที่ บริเวณโถงทางเข้า ตกแต่งแบบไทยมีส่วนนั่งพักคอยและภาพประดับขนาดใหญ่ที่ช่วยให้บริเวณนี้ดูสะอาดตาไม่โล่งเกินไป เมื่อเข้ามาภายในจะพบกับบรรยากาศแบบสบายๆ และที่นั่งที่สามารถรองรับลูกค้าได้ถึง 100 ที่นั่ง โดยแบ่งเป็นส่วนภายในอาคารและส่วน Open Air ที่อยู่บริเวณระเบียงด้านนอกออกไปรับวิวทะเล



บรรยากาศโดยรวมของ The Mango Tree ตกแต่งเคาน์เตอร์ด้วยดอกไม้และผลไม้ที่จัดในสไตล์บาห์ลี พร้อมแขวนภาพประดับสีแดงสดที่ช่วยให้ผนังดูไม่เรียบเกลี้ยงจนเกินไป

โต๊ะและเก้าอี้รับประทานอาหารทำจากไม้ ทำให้ได้บรรยากาศที่ดูสบายๆ แล้วเพิ่มความเป็นทางการด้วยผ้าปูโต๊ะสีขาว นอกจากนี้ภายในอาคารยังติดกระจกใสโดยรอบเพื่อเปิดรับวิวทะเลอีกด้วย

การตกแต่งภายในเลือกใช้โทนสีขาว ตั้งแต่ฝ้าเพดาน ผนัง ตลอดจนผ้าปูโต๊ะแต่เพื่อไม่ให้ห้องดูเรียบโล่งจนเกินไป จึงนำไม้มาตกแต่งแซมในส่วนต่างๆ ไม่ว่าจะเป็นเพดาน กรอบกระจกหน้าต่าง รวมถึงโต๊ะและเก้าอี้รับประทานอาหาร การจัดวางโต๊ะและเก้าอี้รับประทานอา-

หารก็จัดวางได้อย่างลงตัว ไม่เบียดเสียดแน่นจนเกินไป มีการเว้นช่องทางสัญจรเพื่อให้เดินไป-มาได้สะดวก ส่วนอาหารแนะนำของที่นี่ก็มีมากมาย อาทิ กระทงทอง ปลาราดพริก ลาบไก่ กุ้งทอดแอมป์เปิดและแกงเขียวหวานไก่



บรรยากาศโดยรวมของ Coconut Bar ที่มีบ่อน้ำพุขนาดเล็กเป็นตัวเชื่อมศาลาทั้ง 2 หลังเข้าด้วยกัน

เดินต่อมาอีกไม่กี่นาทีก็จะพบกับ “Coconut Bar” บาร์ที่มีเครื่องดื่มนานาชนิดให้เลือกมากกว่า 100 รายการ บาร์นี้ตั้งอยู่ใกล้ๆกับ Thevalai Spa โดยบาร์แห่งนี้สามารถมองเห็นวิวทะเลและพระอาทิตย์ตกได้ สถาปัตยกรรมภายนอกมีลักษณะเป็นศาลาแบบเปิดโล่ง 2

หลังที่เชื่อมต่อกันด้วยบ่อน้ำพุขนาดเล็กและทางเดิน โดยสามารถรองรับลูกค้าได้ 50 ที่นั่ง

การตกแต่งภายในตกแต่งให้ดูต่อเนื่องกับ The Mango Tree โดยเลือกใช้ไม้เป็นวัสดุหลักเหมือนกัน อาทิ ตู้โชว์ชั้นวางของ โต๊ะและเก้าอี้รับประทาน-

อาหาร แต่ลดความเป็นทางการลงโดยการเอาผ้าปูโต๊ะสีขาวออก ทำให้บรรยากาศภายในดูเรียบง่ายสบายๆ เข้ากับบรรยากาศสวนโดยรอบได้เป็นอย่างดี จึงเป็นอีกสถานที่หนึ่งที่ลูกค้าที่มาพักผ่อนมาใช้บริการและนั่งพักผ่อนหย่อนใจพร้อมชมวิวรอบๆ ไปด้วย



เกาน์เตอร์บาร์ดึงดูดสายตาด้วยแจกันขนาดใหญ่ที่จัดดอกไม้สไตล์บาหลี่ กลมกลืนกับบรรยากาศโดยรวม
นำโต๊ะและเก้าอี้มาจัดวางแบบง่ายๆ เหมาะสำหรั้งเอน์และชมบรรยากาศโดยรอบ



การตกแต่งภายในใช้ไม้เป็นวัสดุหลักทั้งหมด ตั้งแต่โครงสร้างของศาลา
บุ้ถึ คู้โซร์ เกาน์เตอร์บาร์ รวมถึงโต๊ะและเก้าอี้รับประทานอาหาร



ทางเข้าของ Banana Leaf รายล้อมด้วยต้นกล้วยจำนวนมาก เพิ่มความน่าสนใจด้วยตุ๊กตาคาบาหลี่ที่สื่อถึงการต้อนรับแขกผู้มาเยือน

ห้องอาหารห้องสุดท้ายที่นำมาให้ชมกันคือ “Banana Leaf” ห้องอาหารแบบ Internationnal and Thai ‘fusion’ cuisine โดยห้องอาหารห้องนี้สามารถรองรับลูกค้าได้ 40 ที่นั่ง มีให้เลือกทั้งที่นั่งภายในอาคารและแบบ Open Air และเนื่องจากพื้นที่ภายในอาคารมีขนาดไม่ใหญ่มากนัก จึงจัดวางโต๊ะและเก้าอี้รับประทานอาหารเป็นเส้นตรง เพื่อสะดวกในการสัญจร



ส่วนการตกแต่งภายในตกแต่งด้วยโทนสีขาว แล้วเพิ่มสีสันให้กับห้องด้วยสีของเก้าอี้ทำให้บรรยากาศภายในดูสดใส ส่วนดีไซน์และขนาดของเก้าอี้รวมไปถึงการจัดโต๊ะแบบยุโรป ทำให้ห้องอาหารห้องนี้ดูหรูหราและเป็นทางการ ส่วนที่นั่งแบบ Open Air เลือกใช้โต๊ะและเก้าอี้ไม้ที่ดูสบายๆ โดยนำมาจัดวางบริเวณระเบียงที่ยื่นออกไปนอกตัวอาคาร เหมาะสำหรับให้ลูกค้ามานั่งดินเนอร์ได้แสงเทียน พร้อมชมวิวภูเขาและทะเลไปด้วยระหว่างการรับประทานอาหารค่ำ

ที่นั่งแบบ Open Air ตกแต่งอย่างง่าย ๆ ด้วยโต๊ะและเก้าอี้ไม้ที่ออกแบบมาเพื่อให้รับกับบรรยากาศริมทะเล



หลังจากได้ชมภาพบรรยากาศของห้องอาหารและบาร์ทั้ง 3 แบบ 3 สไตล์จาก Buriraya Resort & Spa กันแล้ว เชื่อว่าหลายคนคงอยากหาวันหยุดพักผ่อนยาวๆ เพื่อไปอบแดด ก่อปราสาททรายและว่ายน้ำทะเลที่เกาะสมุยดูบ้าง ซึ่งหากใครสนใจก็เชิญไปสัมผัสบรรยากาศจริงและลองชิมรสชาติอาหารที่ Buriraya Resort & Spa ได้แล้วทุกวัน

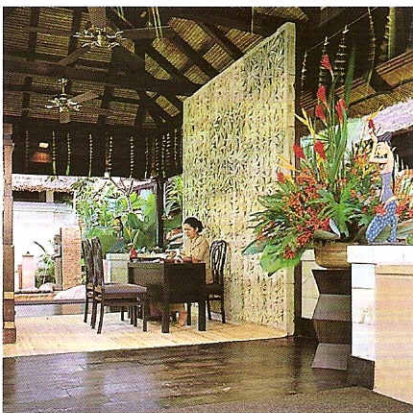
ที่นั่งภายในอาคารตกแต่งด้วยการเล่นสีสัมผัสของเก้าอี้ ทำให้บรรยากาศโดยรวมของห้องดูสนุกสนาน สดใส

สปากลางหินผาและสวนบาหลี่

สถานที่ : Thevalai Spa, BURIRAYA Resort & Spa, ทาดละไม เกาะสมุย



บรรยากาศบริเวณทางเข้า Thevalai Spa ที่ปกขาวเชื่อมต่อกับห้องอาหาร และด้านซ้ายเป็นสระว่ายน้ำ โดยจัดสวนต่อเนื่องไปตลอดแนวทางเดิน



ศาลาด้อนรับจัดไว้ด้านหน้าโถงด้วย เพดานสูง โฉวโครงสร้างไม้และวัสดุสูงทำ จากหญ้าคา พร้อมตกแต่งให้กลมกลืน ด้วยวัสดุธรรมชาติ อย่าง ผนังหิน พื้นไม้และโคมบายใบมะพร้าว

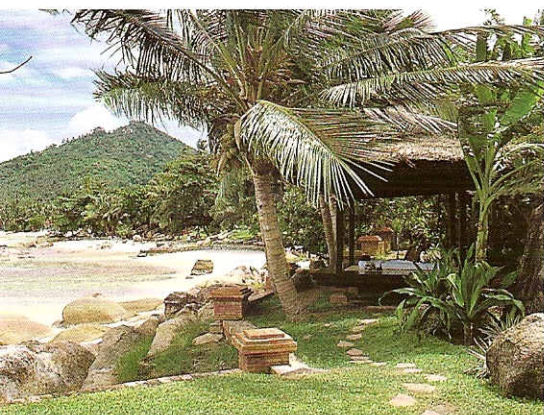


พืชสมุนไพรหลากหลายชนิดที่นำไปใช้ กับการทำสปา ถูกนำมาจัดประดับไว้ ภายในศาลาด้อนรับ

จากการนำชมในส่วนต่างๆ ของ Buriraya Resort & Spa มาจนเกือบจะ ท้ว ทั้งในส่วนของสวน สถาปัตยกรรม ภายนอก Lobby ห้องพักและห้องอาหาร ยังมีอีกส่วนหนึ่งที่น่าสนใจไม่แพ้กัน ซึ่ง ไม่อยากให้คุณพลาดนั่นคือ Thevalai Spa สปาสวยท่ามกลางหินผาและสวน บาหลี่ กับบรรยากาศการตกแต่งที่เป็น ธรรมชาติ



เพิ่มความสดชื่นด้วยบ่อน้ำขนาดย่อม ซึ่งก่อเชื่อมกับแนวหินเดิม เพื่อให้ดูกลมกลืนกัน พร้อมจัดสวนโอบล้อมอย่างเป็นธรรมชาติ



ด้วยทำเลที่ตั้งซึ่งอยู่แนวชายหาด รายล้อมไปด้วยโขดหิน ผู้ออกแบบจึงวางผังอาคารในลักษณะอิงล้อตามภูมิทัศน์เดิม โดยเลี้ยงก้าวทำหลายสภาพแวดล้อม แต่พึ่งพิงหยิบนำมาเป็น Main Concept พร้อมเสริมแต่งด้วยองค์ประกอบใช้สอยต่างๆ ที่ดีไซน์ไว้อย่างสอดคล้องกัน โดยจัดผังบริเวณต่างๆ ไม่ควบคุมให้ต้องเป็นแถวเป็นแนว แต่มุ่งตอบ

รับการใช้งานที่ต่อเนื่องสลับไหล ด้วยการแยกส่วนต้อนรับไว้ด้านหน้าเชื่อมต่อกับส่วนใช้งานอื่นๆ จากภายนอก ขณะเดียวกันค่อยๆ หล่นระดับลงตามความสูงของพื้นที่ซึ่งเป็นไหล่เขา ส่วนขนาดต่างๆ ที่จัดไว้ด้านหลังแบบโอบล้อมในตำแหน่งของเนื้อที่ว่าง ละเลียบไปกับแนวหาดและเลี้ยงหลบโขดหินตลอดจนต้นไม้เดิม
เรื่องราวของสวนแบบ Tropical



บรรยากาศของเรือนนวดแบบทั่วไป
(Air-Conditioned) ด้านหน้าจัดเป็น
ระเบียงพักผ่อน ตรงกลางเป็นส่วนนวด
ซึ่งปรับเป็นเตียงคู่และเดี่ยวได้
ขณะที่ด้านในก็เป็นห้องน้ำ โดย
ตกแต่งเรียบง่ายสไตล์ไทยประยุกต์



Garden ในสไตล์บาห์ลี ถูกนำมาจัดไว้
โดยรอบอย่างลงตัวเพื่อเพิ่มชีวิตชีวา มี
ปรากฏทั้งธารน้ำไหล บ่อปลา น้ำตก สลับ
กับสวนที่ปลูกแน่นไปด้วยพรรณไม้เมือง
ร้อนหลากหลายชนิด พร้อมแซมตกแต่ง
ด้วยทิวรูปหิน ตึกตาไม้แกะและของ
ประดิษฐ์สไตล์เอเชีย โดยพื้นที่ส่วนกลาง
ของสปาซึ่งถูกออกแบบไว้สำหรับเป็นทาง
เชื่อมก็เจาะจงตกแต่งให้น่าสนใจมากขึ้น
ด้วยการจำลองคล้ายเจดีย์หินขนาดใหญ่



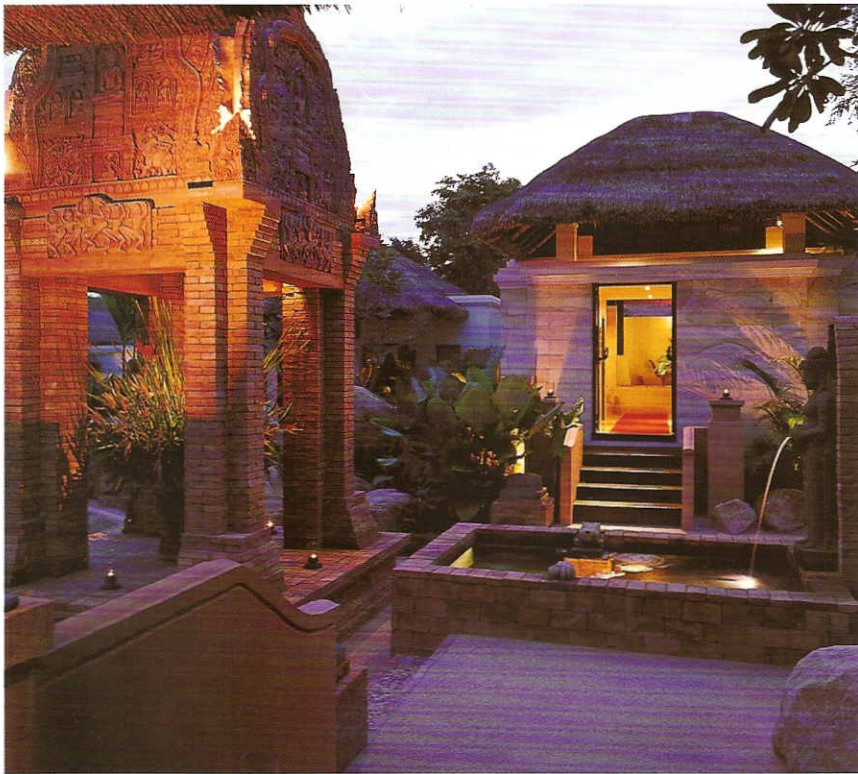
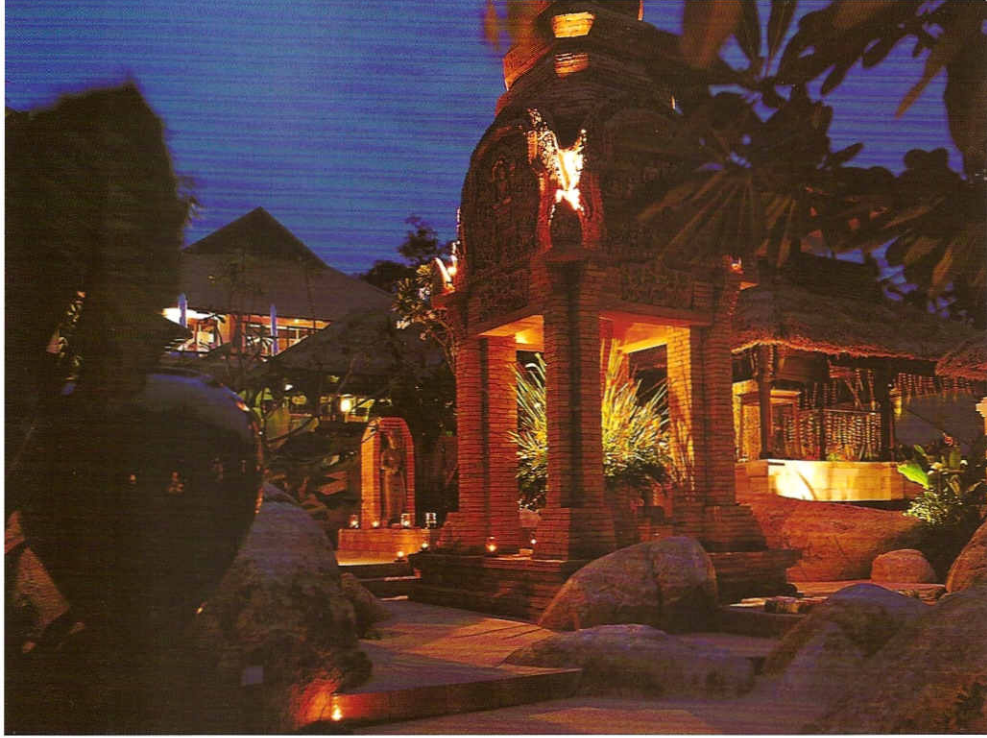
โถงทางเข้าของเรือนแช่ตัวกับการตกแต่งแบบไทย-โมเดิร์น



ภายในเรือนแช่ตัวประกอบด้วยอ่างน้ำร้อนและเข็น (Jacuzzi) อยู่คนละด้าน โดยเล่น Step พื้นแตกต่างทำหน้าที่แยกส่วนใช้งาน พร้อมกรุผนังตรงกลาง เป็นกระเบื้องสีดำตัดกับภาพรวมเพื่อให้เกิดความน่าสนใจ



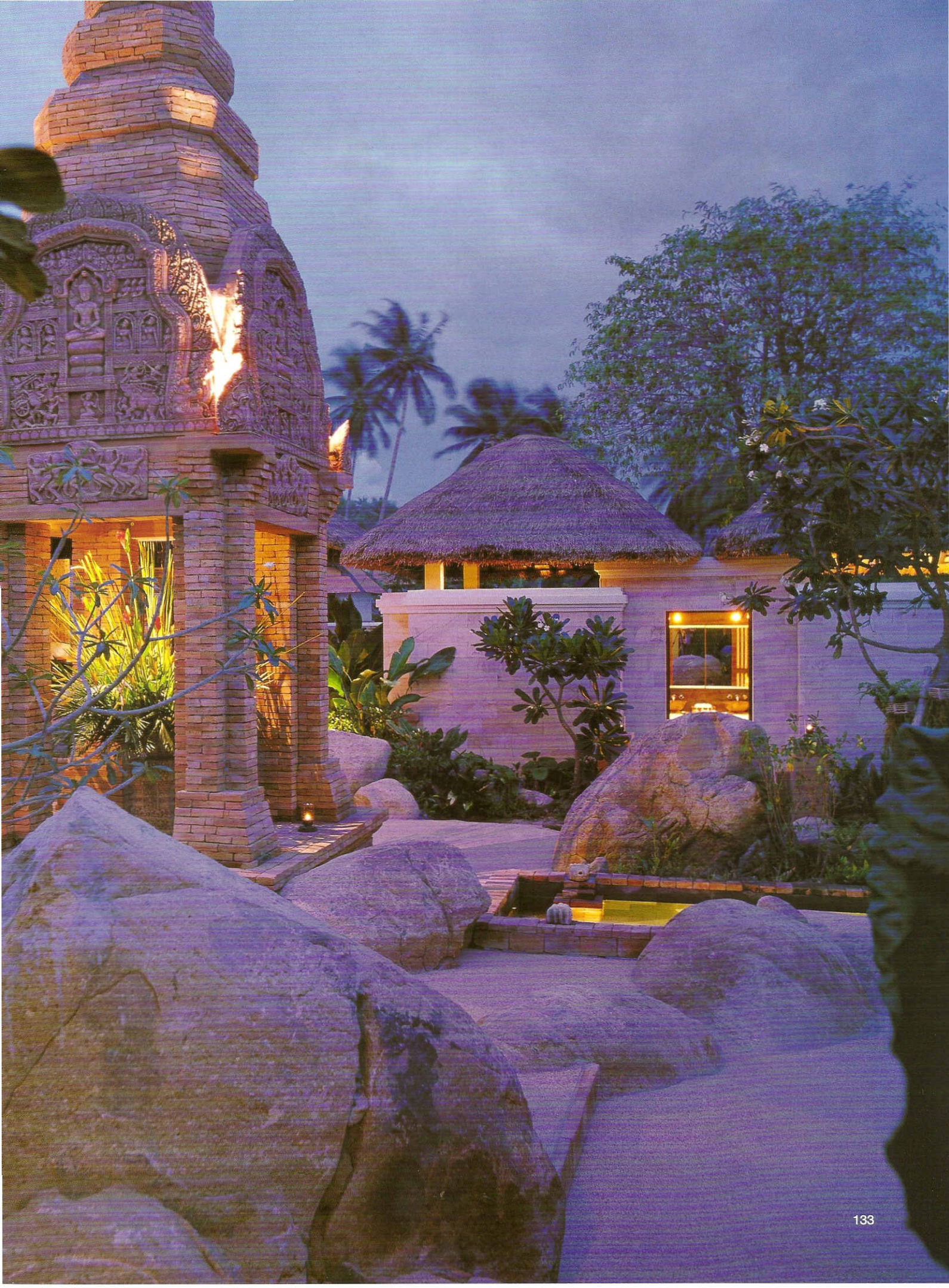




บรรยากาศยามค่ำของ Thevalai Spa
ที่ดูสวยงามมีเสน่ห์ไปอีกแบบ

รูปแบบของตัวอาคารตลอดจนการตกแต่งภายในเป็นสไตล์ไทย-บาหลี่ที่เน้นให้กลมกลืนรับกับบรรยากาศรอบข้างด้วยโทนสีและวัสดุ ซึ่งทำจากธรรมชาติและเลียนแบบธรรมชาติ โดยแยกย่อยออกเป็นกลุ่มเรือนตามหน้าที่ใช้งานซึ่งแตกต่างกัน ไม่ว่าจะเป็นเรือนต้อนรับที่จัดไว้หน้าสุดในลักษณะของศาลาแบบ

Open Air เช่นเดียวกับเรือนนวดไทยที่ประกอบด้วยเรือน 6 หลังตั้งอยู่ริมหาด นอกจากนี้ก็ยังมีในส่วนของเรือนนวดทั่วไป 3 หลัง กับการตกแต่งแบบเตียงคู่ภายใต้บรรยากาศของเรือนได้ฤกษ์สูงที่มีสวนอยู่รายล้อม และเรือนสำหรับแช่ตัวอีก 2 หลัง ซึ่งดีไซน์อย่างหรูหราสะอาดตา โดยใช้หินอ่อนสีขาวกรวดตกแต่งร่วมกับผนังเรียบสีเดียวกันเป็นวัสดุหลัก





ทางเชื่อมระหว่างเรือนวดซึ่งเต็มไปด้วย
ด้วยโซดหิน การตกแต่งจึงออกมาอย่าง
สอดคล้องทั้งโทนสีและวัสดุ ไม่ว่าจะเป็น
พื้นทรายล้างกำแพงอิฐและเจดีย์ขนาดใหญ่

Thevalai Spa อีกต้นแบบดี ๆ
ของสถาปัตยกรรมร่วมสมัย ที่นอกจาก
จะไม่ทำลายสภาพแวดล้อมแล้ว ยังได้
หยิบนำธรรมชาติที่มีอยู่เดิมมาใช้ประ-
โยชน์เป็นจุดเด่นด้วย โดยผสมผสาน
ต่อเติมองค์ประกอบใช้งานเข้าไปใน
ลักษณะถ้อยที่ถ้อยอาศัย จนกลายเป็น
ความลงตัวที่กลมกลืนสอดคล้องพอ
เหมาะพอเจาะกัน